



BILANCIO ANNUALE ECONOMICO PREVENTIVO 2017 CON ALLEGATO DOCUMENTO DI BUDGET

DOCUMENTO DI BUDGET 2017

Allegato B alla Deliberazione Assemblea dei Soci n. 2017/2 del 23.06.2017

DOCUMENTO DI BUDGET ANNO 2017

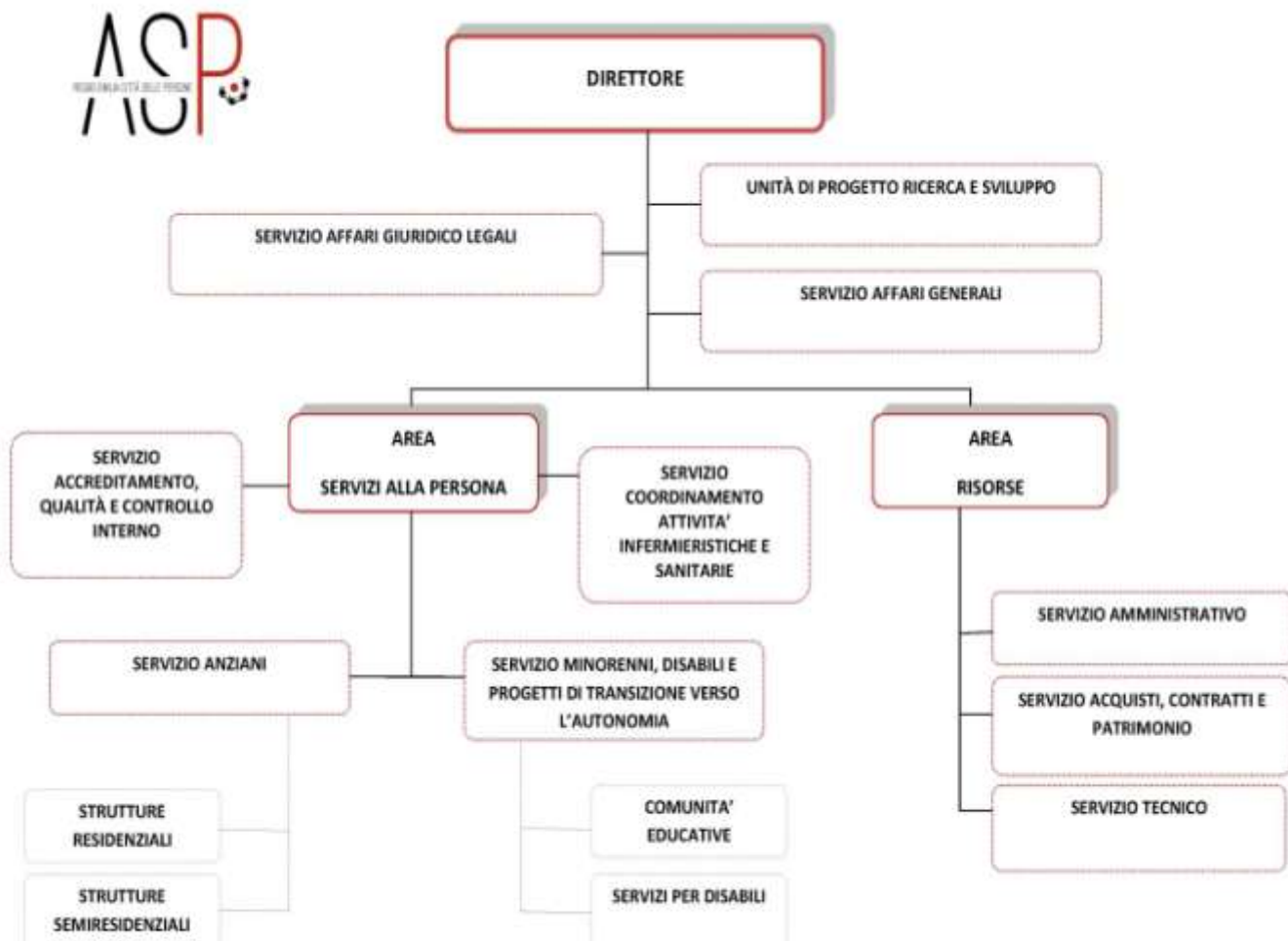
STRUTTURA ORGANIZZATIVA DELL' ASP ED ASSEGNAZIONE DEL BUDGET

La struttura organizzativa aziendale è articolata in:

- **Direzione.** In staff alla Direzione sono collocate funzioni di supporto alle attività di coordinamento e di gestione complessiva dell'Azienda (controllo di gestione, strategico e di qualità, relazioni istituzionali e sindacali, comunicazione interna ed esterna, affari generali, legale e contenzioso, servizio prevenzione e protezione).
- **Aree Funzionali,** che si articolano in Servizi
- **Servizi,** al cui interno possono essere istituite Unità operative. Tra le Unità operative va comunque assicurata la mobilità delle persone secondo le esigenze derivanti dall'attuazione dei programmi di attività.

Possono essere istituiti anche ruoli o unità di progetto, ricerca e studio per la realizzazione di programmi o di specifici obiettivi di particolare rilevanza, non rientranti nelle competenze delle unità organizzative permanenti.

Dall' Art. 12 Articolazione della macrostruttura del [Regolamento di Organizzazione dell'ASP](#)



BUDGET DI RESPONSABILITA' ASSEGNATO ALLE AREE ED ALLE POSIZIONI ORGANIZZATIVE

Voce di Costo	AREA DIREZIONE			AREA RISORSE			AREA SERVIZI ALLA PERSONA				Totale Azienda
	DIRETTOR E	P.O. SERVIZIO AFFARI GENERALI	DIRIGENTE RICERCA E SVILUPPO	DIRIGENTE AREA RISORSE	P.O. SERVIZIO ACQUISTI CONTRATTI E PATRIMONIO	P.O. SERVIZIO TECNICO	DIRIGENTE AREA SERVIZI ALLA PERSONA	P.O. ATTIVITA' INFERMIERICHE	P.O. SERVIZI ANZIANI	P.O. SERVIZIO MINORENNI E DISABILI	
RICAVI DA ATTIVITA' PER SERVIZI ALLA PERSONA											
30010101 - Rette ospiti non autosufficienti conven									10.157.456		
30010102 - Rette ospiti autosufficienti									1.426.441		
30010103 - Rette ospiti ex psichiatrici e disab. ps									404.700		
30010104 - Rette ospiti non autosuff. non convenz.									701.093		
30010105 - Rette appartamenti protetti									134.340		
30010106 - Rette centri diurno									21.322		
30010107 - Rette ospiti diurni									43.681		
30010108 - Rette CD									887.583		
30010109 - Rette servizi educativi e minori disabili										2.148.171	
30010110 - Rette disabili adulti										299.048	
30010111 - Prog. e servizi di supporto a genitori										30.655	
TOTALE RETTE	0	0	0	0	0	0	0	0	13.776.616	2.477.874	16.254.490
30010201 - Rimborso O.R.S. ospiti casa protetta									8.116.673		
30010202 - Rimborso O.R.S. ospiti NSD									199.386		
30010207 - Rimborso oneri a Ril Sanit. Temporanei									413.416		
30010209 - Rimborso O.R.S. utenti Centro Diurno									523.788		
30010210 - Rimborso O.R.S. utenti CDD									156.413		
30010211 - Rimborso O.R.S. utenti CD Gr. Severo									83.224		
30010212 - Rimborso FRNA servizi disabili Cava										842.159	
TOTALE ONERI	0	0	0	0	0	0	0	0	9.492.900	842.159	10.335.059
30010302 - Concorso sp. attività gestione C.D.conv									241.274		
30010303 - concorso sp. attività assistenza conv.										300.527	
30010304 - Rimborso spese attività riabilit. conv								2.578.009			
30010305 - Rimborso gestione att. e funzioni soc.			100.000								
30010306 - Contributi libri di testo e borse di studio										3.500	
30050302 - Contributi da Comuni del distretto										7.500	
30010308 - Educativa Territoriale			302.000				36.000				
30010399 - Altri rimborsi da attività tipiche			45.126						29.141	60.633	
TOTALE CONCORSI RIMBORSI	0	0	447.126	0	0	0	36.000	2.578.009	270.415	372.160	3.703.710
TOTALE RICAVI DA	0	0	447.126	0	0	0	36.000	2.578.009	23.539.	3.692.193	30.293.259

	AREA DIREZIONE			AREA RISORSE			AREA SERVIZI ALLA PERSONA				Totale Azienda
	DIRETTORIE	P.O. SERVIZIO AFFARI GENERALI	DIRIGENTE RICERCA E SVILUPPO	DIRIGENTE AREA RISORSE	P.O. SERVIZIO ACQUISTI CONTRATTI E PATRIMONIO	P.O. SERVIZIO TECNICO	DIRIGENTE AREA SERVIZI ALLA PERSONA	P.O. ATTIVITA' INFERMIERISTICHE	P.O. SERVIZIO ANZIANI	P.O. SERVIZIO MINORENNI E DISABILI	
ATTIVITA' PER SERVIZI ALLA PERSONA								09	931		
COSTI DELLA PRODUZIONE DI SERVIZI ALLA PERSONA											
Voce di Costo	COSTI	COSTI	COSTI	COSTI	COSTI	COSTI	COSTI	COSTI	COSTI	COSTI	COSTI
40090102- Competenze fisse pers. Comparto risorse decentrate	8.178	16.547	7.675	37.792	20.529	17.979	51.399	26.579	288.423	92.299	567.400
40090103- Competenze variabili personale comparto risorse decentrate		1.235	607	2.977	2.171	10.157	40.842	80.525	677.983	169.537	986.034
40090105- Competenze per lavoro straordinario		4.706	211	63.116	7.128	469		3.891	15.578	17.211	112.310
40090108 - Var.ne f.do ferie, fest. n/g, str.da rec				-100.000							-100.000
40130102 - Accanton.ti rinnovi contratt. pers. dip.				191.704							191.704
80220101 - IRAP personale dipendente	15.118	12.751	18.950	40.004	23.740	20.764	77.174	79.479	647.885	153.555	1.089.420
TOTALE	23.296	35.239	27.443	235.593	53.568	49.369	169.415	190.474	1.629.869	432.602	2.846.868
40090101 - Competenze fisse	86.080	127.527	202.638	406.365	249.467	215.667	800.052	824.065	6.635.064	1.528.691	11.075.616
40090104 - Competenze fisse e variabili dirigenti da fondo	54.354		15.285	29.118			29.118				127.875
40090106 - Competenze di carattere non retributivo			5.336	2.197	1.477	458	2.371	2.164	92.663	20.603	127.269
40090109 - Rimborso competenze pers. in comando				-16.534					-81.492		-98.026
40090110 - Personale in comando								44.349			44.349
40090499 - Altri costi personale dipendente	265										265
TOTALE	140.699	127.527	223.259	421.146	250.944	216.125	831.541	870.578	6.646.235	1.549.294	11.277.348
40090201 - Oneri su competenze fisse e variabili	55.205	39.193	60.084	125.488	73.406	64.181	242.588	250.475	2.011.721	483.317	3.405.658
40090203 - Inail				224.272							224.272
40090204 - Rimborso oneri soc. pers. in comando				-6.179					-21.267		-27.446
40090206 - Oneri personale in comando								11.967			11.967
TOTALE	55.205	39.193	60.084	343.581	73.406	64.181	242.588	262.442	1.990.454	483.317	3.614.451
TOTALE PERSONALE DIPENDENTE	219.200	201.959	310.786	1.000.320	377.918	329.675	1.243.544	1.323.494	10.266.558	2.465.213	17.738.667
40070601 - Lavoro interinale e collab. socio san.									2.661.394	197.977	2.859.371
40070602 - Lavoro interinale e collab. infermier.								1.320.353			1.320.353
40070604 - Lavoro interinale e collab. amministr.				15.588							15.588
40070605 - Lavoro interinale e collab. tecniche	8.400				28.133	70.187	59.735				166.455
80220102 - Irap altri soggetti							248.402				248.402
TOTALE LAVORO INTERINALE	8.400	0	0	15.588	28.133	70.187	308.137	1.320.353	2.661.394	197.977	4.610.169
TOTALE COSTO DEL PERSONALE	227.600	201.959	310.786	1.015.908	406.051	399.862	1.551.681	2.643.847	12.927.952	2.663.190	22.348.836
40070101 - Acqu.serv.gest.attività socio-ass-educ.			18.000								18.000
40070104 - Acquisto di servizi animazione socializ									36.340	1.210	37.550

	AREA DIREZIONE			AREA RISORSE			AREA SERVIZI ALLA PERSONA				Totale Azienda
	DIRETTOR E	P.O. SERVIZIO AFFARI GENERALI	DIRIGENTE RICERCA E SVILUPPO	DIRIGENTE AREA RISORSE	P.O. SERVIZIO ACQUISTI CONTRATTI E PATRIMONIO	P.O. SERVIZIO TECNICO	DIRIGENTE AREA SERVIZI ALLA PERSONA	P.O. ATTIVITA' INFERMIERICHE	P.O. SERVIZIO ANZIANI	P.O. SERVIZIO MINORENNI E DISABILI	
40070105 - Acquisto di servizi di podologia									9.610		9.610
40070106 - Gestione di attività e funzioni sociali			99.000								99.000
40070107 - Vacanze										18.000	18.000
40070108 - Attività ricreative e sportive										18.000	18.000
40070109 - Servizi di cura medica assistiti										3.500	3.500
40070110 - Altri servizi personali										2.200	2.200
40070112 - Servizi scolastici e didattici										4.500	4.500
40070201 - Servizio smaltimento rifiuti						17.000					17.000
40070202 - Servizio lavanderia e lavanolo								825.094	14.906		840.000
40070203 - Servizio di pulizia e sanificazione					15.477			1.115.000	61.865		1.192.342
40070204 - Servizio di ristorazione								1.360.352	92.648		1.453.000
40070205 - Servizio di vigilanza					1.223			3.528	13.649		18.400
40070206 - Servizio alberghiero								179.664			179.664
40070207 - Servizio di disinfestazione derattizz.					467			11.968	3.765		16.200
40070208 - Servizio di facchinaggio e trasloco					5.000						5.000
40070209 - Servizio giardini aree verdi ed esterne						78.000					78.000
40070210 - Servizio sgombero neve						15.000					15.000
40070212 - Servizi di cura personale ed estetica										3.000	3.000
40070299 - Altri servizi diversi	12.200					17.000	8.600				37.800
40070301 - Spese di trasporto utenti								1.490	16.010		17.500
40070302 - Spese per trasporti in ambulanza								35.000			35.000
40070303 - Altre spese di trasporto	49			40			136	372	2.153		2.750
40070401 - Consulenze socio-sanitarie										54.430	54.430
40070403 - Consulenze mediche										2.100	2.100
40070501 - Consulenze amministrative	10.000	7.320		20.300	3.600						41.220
40070502 - Consulenze tecniche						30.000					30.000
40070503 - Consulenze legali	20.969										20.969
40070504 - Consul. medica spec.Medicina del Lavoro	17.000										17.000
40140499 - Altri oneri diversi di gestione										38.454	38.454
40071105 - Servizio mensa ristorazione dipendenti				51.800							51.800
TOTALE ACQUISTO DI SERVIZI	60.218	7.320	117.000	72.140	25.767	157.000	8.736	0	3.578.418	350.390	4.376.989
40070701 - Spese telefoniche ed internet						73.966					73.966
40070702 - Energia elettrica						649.167					649.167

	AREA DIREZIONE			AREA RISORSE			AREA SERVIZI ALLA PERSONA				Totale Azienda
	DIRETTORIE	P.O. SERVIZIO AFFARI GENERALI	DIRIGENTE RICERCA E SVILUPPO	DIRIGENTE AREA RISORSE	P.O. SERVIZIO ACQUISTI CONTRATTI E PATRIMONIO	P.O. SERVIZIO TECNICO	DIRIGENTE AREA SERVIZI ALLA PERSONA	P.O. ATTIVITA' INFERMIERICHE	P.O. SERVIZIO ANZIANI	P.O. SERVIZIO MINORENNI E DISABILI	
40070703 - Gas						120.000					120.000
40070704 - Acqua, fognature e depurazione						195.000					195.000
40070705 - Teleriscaldamento						460.000					460.000
TOTALE UTENZE	0	0	0	0	0	1.498.133	0	0	0	0	1.498.133
40060101 - Medicinali ed altri prodotti terapeutici										5.000	5.000
40060102 - Presidi per incontinenza								234.389		611	235.000
40060103 - Presidi sanitari monouso e guanti							403	88.528		1.069	90.000
40060104 - Prodotti dietetici ed integr. alimentari							1.611	8.205		184	10.000
40060105 - Beni e mat. consumo socializzazione								16.625		1.375	18.000
40060106 - Prodotti per igiene e pulizia persona							53	91.284		1.663	93.000
40060199 - Altri beni socio sanitari								24.756		244	25.000
40060201 - Generi alimentari					688		439.143	60.301		95.705	595.837
40060202 - Stoviglie posaterie pentolame							84	8.792		1.124	10.000
40060203 - Monouso per alimenti							3.656	41.295		1.549	46.500
40060204 - Materiale di pulizia							5.784	10.489		8.727	25.000
40060205 - Carta e materiale igienico monouso							985	17.011		2.654	20.650
40060206 - Articoli per manutenzione					454	3.346	674	66.095		4.431	75.000
40060207 - Cancelleria stampati e mat. consumo	85	8.009	200	4.641	1.455	655	4.479	16.837		4.119	40.480
40060208 - Materiale guardaroba -vestiario telerie					122	1.024	6.511	23.621		18.722	50.000
40060209 - Dispositivi di protezione individuale					220	467	2.406	26.692		215	30.000
40060210 - Carbur. e lubrific.(spese eserc.autom.)					4.663	6.344	1.104	4.234		11.155	27.500
40060211 - Igiene Personale										5.000	5.000
40060212 - Casalinghi e piccoli elettrodomestici										3.800	3.800
40060213 - Libri, DVD e materiale per attività										5.500	5.500
40060214 - Spese scolastiche										4.350	4.350
40060215 - Libri scolastici										4.000	4.000
40060216 - Altre acquisti di beni personali										6.500	6.500
40060299 - Altri beni tecnico economale					171			10.561		9.268	20.000
TOTALE BENI DI CONSUMO	85	8.009	200	4.641	7.773	11.836	466.893	0	749.715	196.965	1.446.117
40070901 - Compensi per Organi istituzionali	74.939										74.939
40070902 - Oneri riflessi compensi Organi istituz.	11.145										11.145
40070904 - Rimb. sp. viaggio, trasferta Organi ist.	500										500
40071001 - Premi assicurativi		285.484									285.484
40071101 - Costi di pubblicità		2.544									2.544
40071102 - Oneri, vitalizi e legati				30.320							30.320
40071104 - Aggiornamento			49.966								49.966

	AREA DIREZIONE			AREA RISORSE			AREA SERVIZI ALLA PERSONA				Totale Azienda
	DIRETTOR E	P.O. SERVIZIO AFFARI GENERALI	DIRIGENTE RICERCA E SVILUPPO	DIRIGENTE AREA RISORSE	P.O. SERVIZIO ACQUISTI CONTRATTI E PATRIMONIO	P.O. SERVIZIO TECNICO	DIRIGENTE AREA SERVIZI ALLA PERSONA	P.O. ATTIVITA' INFERMIERICHE	P.O. SERVIZI ANZIANI	P.O. SERVIZIO MINORENNI E DISABILI	
formazione personale											
40071199 - Altri servizi		3.122			51	2.931	863		5.832	2.201	15.000
40080101 - Fitti passivi					131.221						131.221
40080302 - Noleggi				2.955	125				29.752	57.268	90.100
4009040210 - Rimborsi spese trasf. Direttore Dirig.	300			300							600
4009040215 - Rimborsi spese trasferte educatori			600				300				900
40140101 - Spese postali e valori bollati	111	2.922		2.313	130	24					5.500
40140103 - Spese condominiali					92.000						92.000
40140104 - Quote associative (iscrizioni)	4.800					140	2.060				7.000
40140105 - Oneri bancari e spese tesoreria				15.000							15.000
40140106 - abbonamenti, riviste e libri	290	8.514		655		541					10.000
40140107 - Pubblicazioni bandi					6.000						6.000
40140404 - Terapia occupazionale e contributi a va										29.350	29.350
40140199 - Altri costi amministrativi	195				3.605	437			911	952	6.100
TOTALE ALTRI COSTI	92.280	302.586	50.566	51.543	233.132	4.073	3.223	0	36.495	89.771	863.669
40070802 - Manutenzioni e riparazioni fabbricati						430.000					430.000
40070803 - Manut. riparaz. impianti, macch.,attrezz						80.000					80.000
40070804 - Manut. ripar. attrez. socio-ass. e sani						50.000					50.000
40070805 - Manut. riparaz. mobili arredi						10.000					10.000
40070806 - Manut. riparaz. macch. uff.,computer		106.800									106.800
40070807 - Manut. riparaz. automezzi						26.000					26.000
40070899 - Altre manutenzioni e riparazioni						1.000					1.000
TOTALE MANUTENZIONI	0	106.800	0	0	0	597.000	0	0	0	0	703.800
40100210 - Ammortamento altri beni				225.000							225.000
TOTALE AMMORTAMENTI	0	0	0	225.000	0	0	0	0	0	0	225.000
TOTALE COSTI DELLA PRODUZIONE DI SERVIZI ALLA PERSONA	380.183	626.674	478.55	1.369.232	672.723	2.667.90	2.030.53	2.643.8	17.292.	3.300.316	31.462.544
MARGINE DELLA PRODUZIONE DI SERVIZI ALLA PERSONA	-380.183	-626.674	-31.426	1.369.232	-672.723	2.667.90	-	-	6.247.3	391.877	-1.169.285
30040101 - Fitti attivi da fondi e terreni					70.198						70.198
30040102 - Fitti attivi da fabbricati urbani					1.554.932						1.554.932
30040103 - Altri fitti attivi istituzionali					36.141						36.141
30040202 - Rimborsi sp. condom.li e da condututtori					147.600						147.600
30040203 - Rimborsi INAIL				62.350							62.350
30040204 - Rimborsi assicurativi		5.000									5.000
30040206 - Rimborsi da				5.000							5.000

	AREA DIREZIONE			AREA RISORSE			AREA SERVIZI ALLA PERSONA				Totale Azienda
	DIRETTORIE	P.O. SERVIZIO AFFARI GENERALI	DIRIGENTE RICERCA E SVILUPPO	DIRIGENTE AREA RISORSE	P.O. SERVIZIO ACQUISTI CONTRATTI E PATRIMONIO	P.O. SERVIZIO TECNICO	DIRIGENTE AREA SERVIZI ALLA PERSONA	P.O. ATTIVITA' INFERMIERICHE	P.O. SERVIZI ANZIANI	P.O. SERVIZIO MINORENNI E DISABILI	
personale dipendente											
30040208 - Tasse di concorso				5.165							5.165
30040299 - Altri rimborsi					4.800						4.800
30040601 - Ricavi per cessione pasti									3.400		3.400
30040602 - Ricavi da sponsorizzazioni							8.500				8.500
30040699 - Altri ricavi					30.500						30.500
PROVENTI DA GESTIONE DIVERSA	0	5.000	0	72.515	1.844.171	0	8.500	0	3.400	0	1.933.586
50160201 - Interessi attivi bancari e postali				300							300
50160301 - Interessi attivi da clienti				550							550
TOTALE	0	0	0	850	0	0	0	0	0	0	850
50170101 - Interessi passivi su mutui				5.214							5.214
50170201 - Interessi passivi bancari				4.500							4.500
50170302 - Interessi passivi depositi cauzionali				50							50
50170304 - Interessi passivi				600							600
50170399 - Altri oneri finanziari				750							750
TOTALE	0	0	0	11.114	0	0	0	0	0	0	11.114
RISULTATO GESTIONE FINANZIARIA	0	0	0	-10.264	0	0	0	0	0	0	-10.264
70200101 - Donazioni, lasciti ed erogazioni liber.							5.000				5.000
TOTALE	0	0	0	0	0	0	5.000	0	0	0	5.000
RISULTATO GESTIONE STRAORDINARIA	0	0	0	0	0	0	5.000	0	0	0	5.000
40140201 - IMU				320.000							320.000
40140203 - Imposta di registro				21.000							21.000
40140204 - Imposta di bollo				1.500							1.500
40140205 - Canone RA1				1.000							1.000
40140301 - Tassa smaltimento rifiuti						150.000					150.000
40140302 - Tassa di proprietà automezzi						4.000					4.000
40140303 - Contributi a consorzi di bonifica				16.000							16.000
40140304 - Canone concessione uso pozzi e acque						1.400					1.400
40140399 - Altre tasse				1.000							1.000
80220201 - Ires				243.000							243.000
TOTALE IMPOSTE E TASSE	0	0	0	603.500	0	155.400	0	0	0	0	758.900
RISULTATO FINALE	-380.183	-621.674	-31.426	-1.910.481	1.171.448	-2.823.304	-1.981.033	-65.838	6.250.751	391.877	137
RISULTATO FINALE AREE	-1.033.283			-3.562.337			4.595.757				137

La finalità dell'ASP "REGGIO EMILIA – Città delle Persone" è **l'organizzazione ed erogazione di servizi sociali, socio-sanitari, socio-educativi ed educativi rivolti a persone minorenni, a persone adulte in difficoltà, a persone con disabilità, a persone anziane, ed in particolare a quelle in stato di non autosufficienza fisica e/o psichica.** Tutti gli interventi sono realizzati avendo a riferimento non solo le persone indicate ma anche le loro famiglie e i rispettivi contesti di vita e le loro comunità

Si riporta di seguito la suddivisione dei budget per Centri di Costo di Line:

- Case Residenza Anziani
- Centri Diurni Anziani
- Comunità Educative per Minorenni
- Comunità per Disabili Adulti

BUDGET ASSEGNATO ALLE CASE RESIDENZA ANZIANI

	CASA DI RIPOSO OMOZZOLI PARISETTI	CRA VILLA MARGHERITA	CRA I GIRASOLI	CRA LE MAGNOLIE	CRA LE MIMOSE	CRA VILLA PRIMULA	CRA VILLA ERICA	CRA I TULIPANI	Totale
Tipologia di Costo									
Rette	1.426.667	786.311	1.973.005	2.217.210	1.197.564	2.674.771	1.256.414	1.201.429	12.733.371
Oneri a rilievo sanitario		653.657	1.558.331	1.836.162	997.381	1.762.203	1.061.150	860.591	8.729.475
Concorsi Rimborsi Recuperoi attiv		170.005	396.505	654.804	264.880	490.251	269.655	196.309	2.442.409
TOTALE RICAVI	1.426.667	1.609.973	3.927.841	4.708.176	2.459.825	4.927.225	2.587.219	2.258.329	23.905.255
Stipendi - Coordinatori	26.186	39.579	34.228	40.256	39.688	28.952	32.633	28.343	269.866
Stipendi - Infermieri		36.367	112.372	335.170	37.741	177.532	145.481	110.219	954.881
Stipendi - Fisioterapisti		16.540	67.516	49.534	45.265	50.018	33.028	50.396	312.297
Stipendi - RAAI	30.864	32.019	72.743	150.688	64.763	114.073	65.571	53.140	583.861
Stipendi - Animatori Ateliriesti		27.990	28.715	56.186	37.992	52.932	58.337	28.624	290.775
Stipendi - OSS Adb	512.325	381.027	1.247.350	1.346.876	873.171	1.536.452	914.050	827.210	7.638.460
Stipendi - Operatori accoglienza				27.909		27.909		28.894	84.711
Stipendi - Operatori Guardaroba			28.432	27.454	29.564	45.225	26.247		156.921
Stipendi - Operatori d'appoggio	26.990								26.990
Rimborso competenze personale in			-24.419	-27.362	-29.711				-81.492
Rimborso oneri personale in comando			-5.396	-7.807	-8.064				-21.267
Lavoro interinale	150.039	326.892	706.701	880.436	423.223	776.589	393.703	219.055	3.876.638
TOTALE COSTO DEL PERSONALE	746.404	860.414	2.268.242	2.879.339	1.513.631	2.809.682	1.669.050	1.345.879	14.092.641
Acquisto di Servizi	194.944	242.611	661.046	458.142	396.978	474.995	420.658	435.678	3.285.052
Utenze	103.686	44.262	178.317	165.301	109.631	203.825	76.765	129.792	1.011.579
Beni di consumo	48.024	38.555	117.039	152.139	77.215	165.018	69.992	62.275	730.257
Altri Costi	235	4.166	7.819	5.862	140.035	3.606	3.388	2.211	167.322
Manutenzioni in appalto	31.367	20.254	85.320	51.644	41.341	85.445	46.432	29.180	390.983
Ricavi diversi	-2.397	-1.003							-3.400
Imposte e Tasse	14.309	4.510	26.911	18.190	11.472	9.765	12.647	16.903	114.707
TOTALE	390.168	353.355	1.076.452	851.278	776.672	942.654	629.882	676.039	5.696.500
TOTALE COSTI	1.136.572	1.213.769	3.344.694	3.730.617	2.290.303	3.752.336	2.298.932	2.021.918	19.789.141
TOTALE RISULTATO FINALE	290.095	396.204	583.147	977.559	169.522	1.174.889	288.287	236.411	4.116.114

BUDGET ASSEGNATO AI CENTRI DIURNI ANZIANI

	Centro Diurno Sperimentale Demenza	Centro Diurno Arcobaleno	C.D. Enrico e Lorenzo Ferretti	C.D. "La coccinella"	C.D. "Il melograno"	C.D. V.Tagliavini e A. Ferrari	C.D. "Stella Polare"	CENTRI DIURNI	Totale
Tipologia di Costo									
Rette	115.473	86.524	140.867	152.517	145.995	142.647	124.882		908.905
Oneri a rilievo sanitario	156.413	56.891	103.435	133.920	100.488	107.340	104.939		763.426
Concorsi Rimborsi Recuperoi attiv		15.252	46.129	49.552	62.810	48.230	19.301	43.037	284.311
TOTALE RICAVI	271.886	158.667	290.431	335.989	309.293	298.217	249.122	43.037	1.956.642
Stipendi - Coordinatori								18.207	18.207
Stipendi - RAAI	32.027	30.236		32.508	31.876				126.647
Stipendi - Animatori Ateliriesti		21.433	19.692	16.772	15.160				73.056
Stipendi - OSS Adb	230.976	244.341	144.806	181.757	145.264	135.516	132.729		1.215.389
Lavoro interinale	15.585	22.775	1.972	1.235	469	7.705	65	54.721	104.527
TOTALE COSTO DEL PERSONALE	278.588	318.784	166.470	232.272	192.768	143.221	132.794	72.928	1.537.826
Acquisto di Servizi	32.028	4.147	80.159	65.458	61.936	40.184	62.814	2.392	349.118
Utenze			26.218	13.984	7.983	11.455	10.283	2.150	72.073
Beni di consumo	1.869	170	5.255	4.823	2.333	2.129	8.113		24.692
Altri Costi			76	76	76	191	76		495
Manutenzioni in appalto	1.374	3.604	9.295	9.666	12.253	4.181	9.160		49.533
Imposte e Tasse			897	1.209	1.948	2.472	1.532		8.058
TOTALE	35.271	7.921	121.900	95.216	86.529	60.612	91.978	4.542	503.969
TOTALE COSTI	313.859	326.705	288.370	327.488	279.297	203.833	224.772	77.470	2.041.795
RISULTATO FINALE	-41.973	-168.038	2.061	8.501	29.996	94.384	24.350	-34.433	-85.153

BUDGET ASSEGNATO ALLE COMUNITA' EDUCATIVE PER MINORENNI

	Centro Diurno Multiservizi Vasconi	Comunità educativa Itaca/OASI*	Comunità educativa II Tiglio	Comunità Educativa Secondo Tempo	Comunità Educativa La Quercia	Comunità Familiare Marmioli Lazzaretti	Progetto 18 +	Servizio familiare II Portico	Centro Educativo Iqbal Masih	VILLAGGIO DOSSETTI	Totali
Tipologia di Costo											
Rette	198.000	205.530	414.004	414.004	414.004	160.199	40.150	192.280	110.000		2.148.171
Concorsi Rimborsi Recuperi attiv		118	1.238	1.359	785			33.547	27.085		64.132
TOTALE RICAVI	198.000	205.648	415.242	415.363	414.789	160.199	40.150	225.827	137.085	0	2.212.303
Stipendi Coordinatori	39.250	47.099	48.044	40.941	55.831	43.189		34.790			309.144
Stipendi Educatori	115.704	194.022	245.288	204.005	222.329	30.872		97.913	104.287		1.214.420
Stipendi - Assistenti educatori	28.049										28.049
Lavoro interinale	6.453	44.464	11.371	40.152	17.663			1.159	7.446		128.708
TOTALE COSTO DEL PERSONALE	189.456	285.585	304.702	285.098	295.823	74.061	0	133.863	111.733	0	1.680.321
Acquisto di Servizi	21.843	26.717	34.069	34.409	35.922	900		14.003	17.161	47.838	232.862
Utenze	5.207	1.457		748	748	748	748	221		192.879	202.756
Beni di consumo	4.211	41.909	32.029	31.058	24.771	1.172	14	10.991	11.847	811	158.813
Altri Costi		10.934	7.691	7.960	9.312	8.962	13.935	743	7.607	12.231	79.375
Manutenzioni in appalto	3.850	2.247				216		4.087		37.463	47.863
Ricavi diversi							-1.073			-63.543	-64.616
Oneri e Costi diversi						38.454					38.454
Imposte e Tasse		739						216		20.915	21.870
TOTALE	35.111	84.003	73.789	74.175	70.753	50.452	13.624	30.261	36.615	248.594	717.377
TOTALE COSTI	224.567	369.588	378.491	359.273	366.576	124.513	13.624	164.124	148.348	248.594	2.397.698
RISULTATO FINALE	-26.567	-163.940	36.751	56.090	48.213	35.686	26.526	61.703	-11.263	-248.594	-185.394

* Il budget assegnato alla Comunità Educativa Itaca sarà rideterminato in corso d'anno dal Direttore, con conseguente redistribuzione delle risorse assegnate, in considerazione della prevista chiusura della Comunità Educativa Itaca e dell'apertura del nuovo Progetto MSNA OASI (Minori Stranieri Non Accompagnati).

BUDGET ASSEGNATO ALLE COMUNITA' PER DISABILI

	Centro Residenziale La Cava	Centro Riabilitativo Diurno La Cava	Abitazioni per adulti disabili	Totali
Tipologia di Costo				
Rette		240.278	14.075	299.048
Oneri a rilievo sanitario		662.680	179.479	842.159
Concorsi Rimborsi Recuperi attiv		128.666	45.167	316.433
TOTALE RICAVI		1.031.624	238.721	1.457.640
Stipendi - Coordinatori		32.196		32.196
Stipendi - Educatori		218.256	109.397	401.819
Stipendi - Animatori			14.987	14.987
Ateliriesti				
Stipendi - OSS Adb		98.594	15.299	113.893
Stipendi - Assistenti educatori		322.654	28.053	350.707
Lavoro interinale		58.528	11.033	69.561
TOTALE COSTO DEL PERSONALE		730.228	178.768	983.163
Acquisto di Servizi		68.742	16.752	89.291
Utenze		37.843	9.837	69.326
Beni di consumo		25.675	9.465	37.970
Altri Costi		398	9.821	10.397
Manutenzioni in appalto		15.887	11.714	31.202
Imposte e Tasse		2.778	779	6.043
TOTALE		151.323	58.368	244.229
TOTALE COSTI		881.551	237.136	1.227.392
RISULTATO FINALE		150.073	1.585	230.248

OBIETTIVI DI GESTIONE E RELATIVI ASSEGNATARI

Il Piano Programmatico annuale definisce le linee strategiche, gli obiettivi ed i progetti che ci si propone di realizzare in corso d'anno.

Il presente Documento di budget formalizza gli obiettivi gestionali dell'anno assegnati per l'anno 2017 alla Direzione e ai suoi Servizi di staff e alle Aree e ai relativi Servizi. Tali obiettivi saranno ulteriormente declinati in specifici obiettivi operativi, che coinvolgeranno, oltre ai Dirigenti e ai Responsabili di Servizio, tutto il personale dell'Azienda e che saranno approvati dal Consiglio di Amministrazione con specifico atto deliberativo, in coerenza con il nuovo Sistema di misurazione e valutazione della performance in fase di adozione.

	<u>IMPLEMENTAZIONE DEL PROCESSO DI UNIFICAZIONE</u>
Direzione	<ul style="list-style-type: none"> ○ messa a regime della struttura organizzativa (approvazione di appositi atti di organizzazione del Consiglio di Amministrazione e della Direzione, per gli ambiti di rispettiva competenza, completamento delle funzioni di presidio strategico dell'Azienda;); ○ insediamento e avvio attività del nuovo CUG aziendale unitario; ○ predisposizione di un piano coordinato di comunicazione dell'Azienda che contempra il format delle Carte dei Servizi, il format del bilancio sociale, la realizzazione della segnaletica almeno esterna delle strutture aziendali, la predisposizione di materiale illustrativo dei servizi aziendali.
Direzione/Aree	<ul style="list-style-type: none"> ○ messa a punto di procedure omogenee nella gestione dei procedimenti amministrativi e nella gestione delle risorse umane; ○ la realizzazione degli indirizzi del Consiglio per la logistica degli uffici; ○ l'implementazione degli strumenti e delle azioni che consentano un efficace sistema di controllo di gestione (collegamenti di rete, cablaggio delle strutture, utilizzo di sistemi informatici comuni e dialoganti tra di loro);
Area Risorse	<ul style="list-style-type: none"> ○ implementazione dell'organico amministrativo e tecnico

<u>VALORIZZAZIONE DELLE RISORSE UMANE</u>	
Direzione	<ul style="list-style-type: none"> ○ definizione delle politiche degli orari di lavoro e delle flessibilità, attraverso apposito atto di organizzazione del Consiglio di Amministrazione; ○ definizione di un piano formativo aziendale unitario; ○ approvazione del nuovo sistema di misurazione e valutazione della performance aziendale;
Direzione/Aree	<ul style="list-style-type: none"> ○ approvazione del nuovo CCDI, nel rispetto degli indirizzi definiti dal Consiglio di Amministrazione; ○ definizione di misure per la promozione del benessere organizzativo.
Area Risorse	<ul style="list-style-type: none"> ○ stabilizzazione dell'organico, attraverso lo scorrimento delle graduatorie esistenti e le realizzazione delle procedure concorsuali previste nel Piano occupazionale 2017 -2018, anche in collaborazione con altre ASP del territorio regionale;
Area Risorse/Area Servizi alla Persona	<ul style="list-style-type: none"> ○ effettuazione delle procedure selettive interne per la collocazione delle figure con inidoneità lavorativa alla mansione di OSS negli specifici profili indicati nella dotazione organica aziendale, a partire dagli addetti al guardaroba per arrivare alla figura di addetto all'assistenza integrata;
<u>PROMOZIONE DI PROCESSI DI MIGLIORAMENTO CONTINUO DELLA QUALITÀ DEI SERVIZI EROGATI</u>	
Direzione/Aree	<ul style="list-style-type: none"> ○ informatizzazione di processi e introduzione di nuovi programmi e modalità gestionali e operative; ○ rispetto degli standard previsti dalle norme sull'accreditamento e dalle norme sull'autorizzazione al funzionamento; ○ implementazione della trasparenza amministrativa nel rispetto di quanto previsto dal Piano triennale della Prevenzione della corruzione;
Direzione/Area Servizi alle persone	<ul style="list-style-type: none"> ○ predisposizione delle nuove carte dei servizi; ○ realizzazione di indagini di customer satisfaction per le strutture aziendali, con priorità per le strutture accreditate; ○ definizione, d'intesa con l'Azienda USL e presentazione alla Regione di una proposta di riorganizzazione dell'assistenza medica di diagnosi e cura e di coordinamento presso le strutture residenziali per anziani per la diretta dipendenza dei medici da ASP (con oneri rimborsati dal Servizio Sanitario) e per la fattibilità di un presidio notturno medico/infermieristico, ○ completamento dell'audit relativo ai ricoveri ospedalieri per verificare fenomeni di ricorso improprio al Pronto Soccorso; ○ definizione di procedure assistenziali ed educative omogenee per tipologie di servizio; ○ utilizzo in tutte le strutture di strumenti socio assistenziali, educativi e sanitari comuni, di tipo informatico e/o cartaceo, avendo riguardo a garantire qualità degli interventi, loro aggiornamento, tracciabilità degli stessi, rispetto della privacy degli utenti, riduzione di potenziali

	<p>contenziosi;</p>
<p>Direzione</p> <p>Direzione/Area Servizi alla persona</p>	<p style="text-align: center;"><u>INNOVAZIONE E SVILUPPO DI NUOVI SERVIZI</u></p> <ul style="list-style-type: none"> ○ integrazione del contratto di servizio con la specifica regolamentazione dei servizi richiamati nel Piano Programmatico 2017-2019 al punto 4.2 del capitolo “Le scelte strategiche”, con la definizione delle relative remunerazioni ai sensi dell’art. 10 del contratto stesso; ○ avvio di nuovi servizi e, in particolare, quelli rivolti a: <ol style="list-style-type: none"> 1) accoglienza di minori stranieri non accompagnati e/o di famiglie con minori; 2) nuovo progetto di accompagnamento e tutoring verso i care giver, in collaborazione con i Poli sociali territoriali; 3) riorganizzazione del sistema di accoglienza H 24; 4) servizio di educativa territoriale rivolta ad adulti e famiglie fragili; 5) progetti di cohousing sociale presso l’immobile precedentemente sede della comunità Itaca;
<p>Area Risorse</p>	<p style="text-align: center;"><u>VALORIZZAZIONE DEL PATRIMONIO</u></p> <ul style="list-style-type: none"> ○ realizzazione di procedure per l’alienazione dei due principali fondi agricoli di proprietà dell’Azienda e di alcune unità immobiliari già autorizzate, previo aggiornamento delle stime di vendita al fine di ricavare le risorse per sostenere in tempi rapidi il piano di investimenti aziendale; ○ realizzazione degli interventi di adeguamento strutturale degli edifici di proprietà dell’Azienda destinati alla locazione (immobili posti in Via Mazzini e in via San Pietro Martire, da mettere a disposizione del Comune di Reggio Emilia e immobile a disposizione dell’Agenzia delle Entrate di Mantova) e la stipula dei relativi contratti di locazione; ○ progettazione dell’intervento di adeguamento dei locali di Via Colletta (oggi inutilizzati) per la realizzazione dell’archivio unificato aziendale; ○ adeguamento di locali non utilizzati per ospitare nuovi servizi: (O.A.S.I., Famiglia Insieme, progetto 18+, cohousing sociale ed eventuale proseguimento del progetto “Una Palestra di vita per la conquista dell’autonomia”); ○ definizione degli atti di concessione amministrative per i centri diurni e la palestra ubicata nel Villaggio Dossetti per le attività del progetto Ability Gym; ○ definizione delle procedure per la locazione di locali sfitti e non utilizzati, a partire dai locali già occupati dall’Associazione Passaparola;
<p>Direzione</p> <p>Area Risorse/Area Servizi alla</p>	<p style="text-align: center;"><u>PROMOZIONE DELLA SICUREZZA</u></p> <ul style="list-style-type: none"> ○ potenziamento del Servizio Prevenzione e Protezione aziendale (nomina di RSPP dipendente a tempo pieno, incarico consulenziale per la redazione di specifici documenti di valutazione del rischio); ○ redazione e aggiornamento dei DVR specifici previsti nel DVR generale dell’Azienda per l’anno 2017 (rischio chimico, rischio rumore, rischio movimentazione manuale dei carichi); ○ realizzazione della procedura di gara per il sistema di sollevatori a binario nelle strutture residenziali per anziani, al fine di prevenire e

