



**A.S.P. Reggio Emilia - Città delle persone**

Via Marani, 9/1 Reggio Emilia

Responsabile Unico Procedimento  
Ing. Claudio Caretta



Ufficio Tecnico - Progettazione ACER Reggio Emilia

Ing. Ercole Finocchietti  
COORDINATORE TECNICO

Ing. Maurizio Biondini  
Ing. Gennaro Detta  
SUPPORTO ALLA PROGETTAZIONE

P.I. Davide Malusardi  
PROGETTO IMPIANTI ELETTRICI

2395

**E**

PRATICA

FASE

POR-FESR 2014-2020 - DGR 10249/2017  
Povertà energetica - DGR 1078/2017  
Fondi di bilancio

legge o finanziamento

Riqualificazione energetica Casa Residenza Anziani "Villa Erica"  
ubicata nel comune di Reggio Emilia (RE) in via Samoggia 38

progetto

DOCUMENTAZIONE FOTOGRAFICA

tavola

AGGIORNAMENTO	DESCRIZIONE	ELABORAZIONE GRAFICA	CONTROLLO	APPROVAZIONE	DATA
0	-	gd	gd	ef	marzo 2018
1					
2					
3					

## DOCUMENTAZIONE FOTOGRAFICA

1.	DOCUMENTAZIONE FOTOGRAFICA DELL'EDIFICIO	
1.1	Contesto	pag. 2
1.2	Esterno edificio	pag. 3
1.3	Infissi	pag. 6

## 1.1 Contesto



Fig. 1 Prospetto EST



Fig. 2 Prospetto NORD



Fig. 3 Prospetto OVEST



Fig.4 Prospetto SUD

## 1.2 Esterno edificio



Fig. 5 Vista ingresso



Fig. 6 Vista ingresso



Fig. 7 Porzione di prospetto visto da nord



Fig. 8 Porzione di prospetto visto da ovest



Fig. 9 Porzione di prospetto visto da nord



Fig. 10 Porzione di prospetto visto da ovest



Fig. 11 Terrazzo

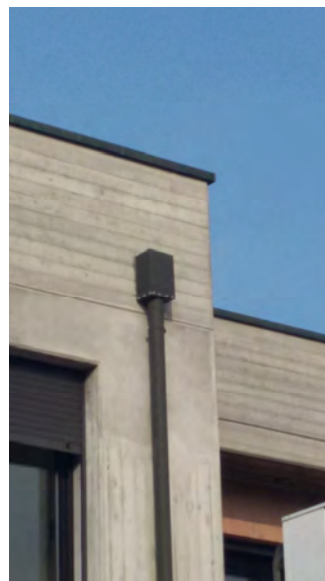


Fig. 12 Particolare pluviale



Fig. 13 Porticato lato est



Fig.14 Porzione di prospetto visto da est



Fig.15 Edificio annesso

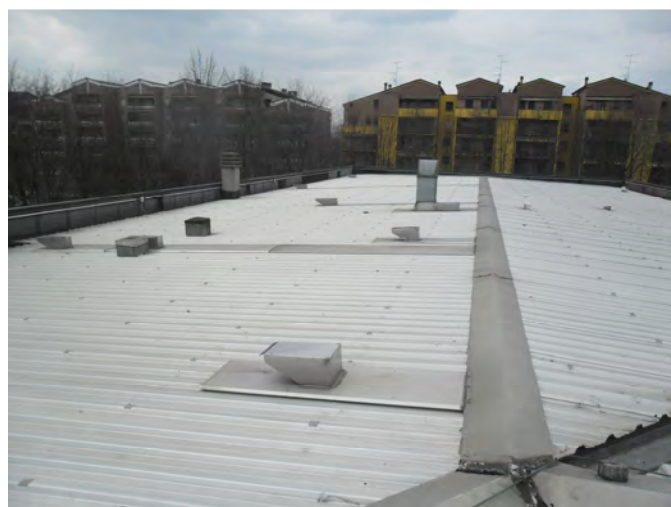


Fig.16 Vista porzione copertura



Fig.17 Porzione prospetto SUD-EST



Fig.18 Porzione copertura



Fig.19 Ampliamento lato SUD



Fig.20 Particolare copertura

### 1.3 Infissi



Fig.21 120x520



Fig.22 110x210

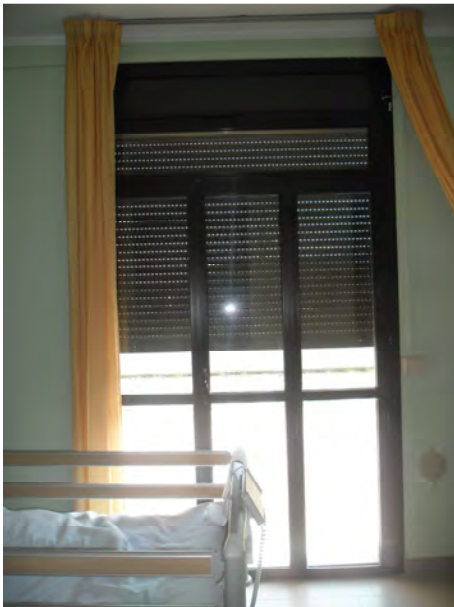


Fig.23 170x200



Fig.24 150x70



Fig.24 440x310



Fig.25 205X200



Fig. 26 205X100



Fig.27 120X260



Fig. 29 110X170



Fig. 30 110X70





Fig.31 120X260



Fig.32 65X45