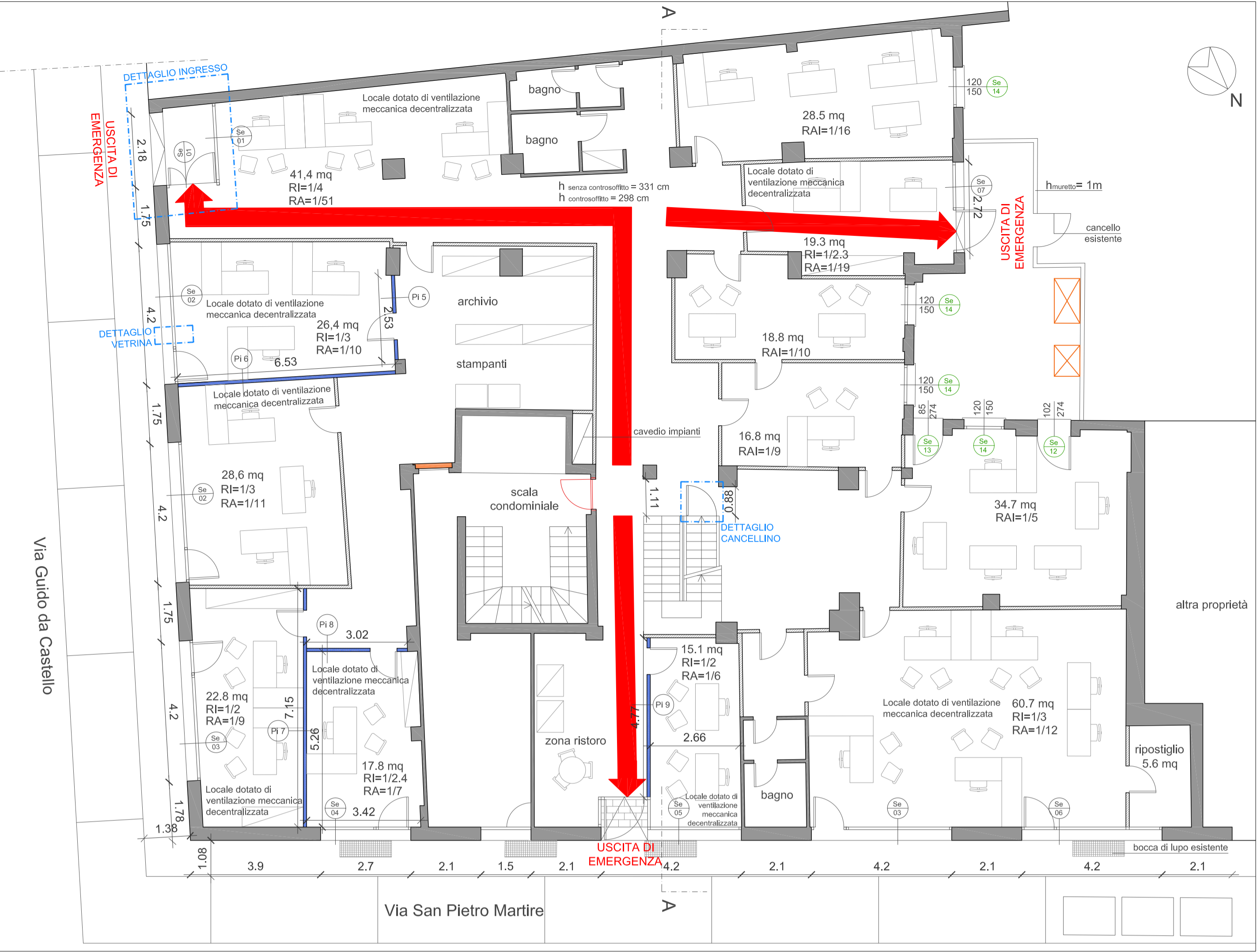




DEMOLIZIONI PIANTA PIANO TERRA



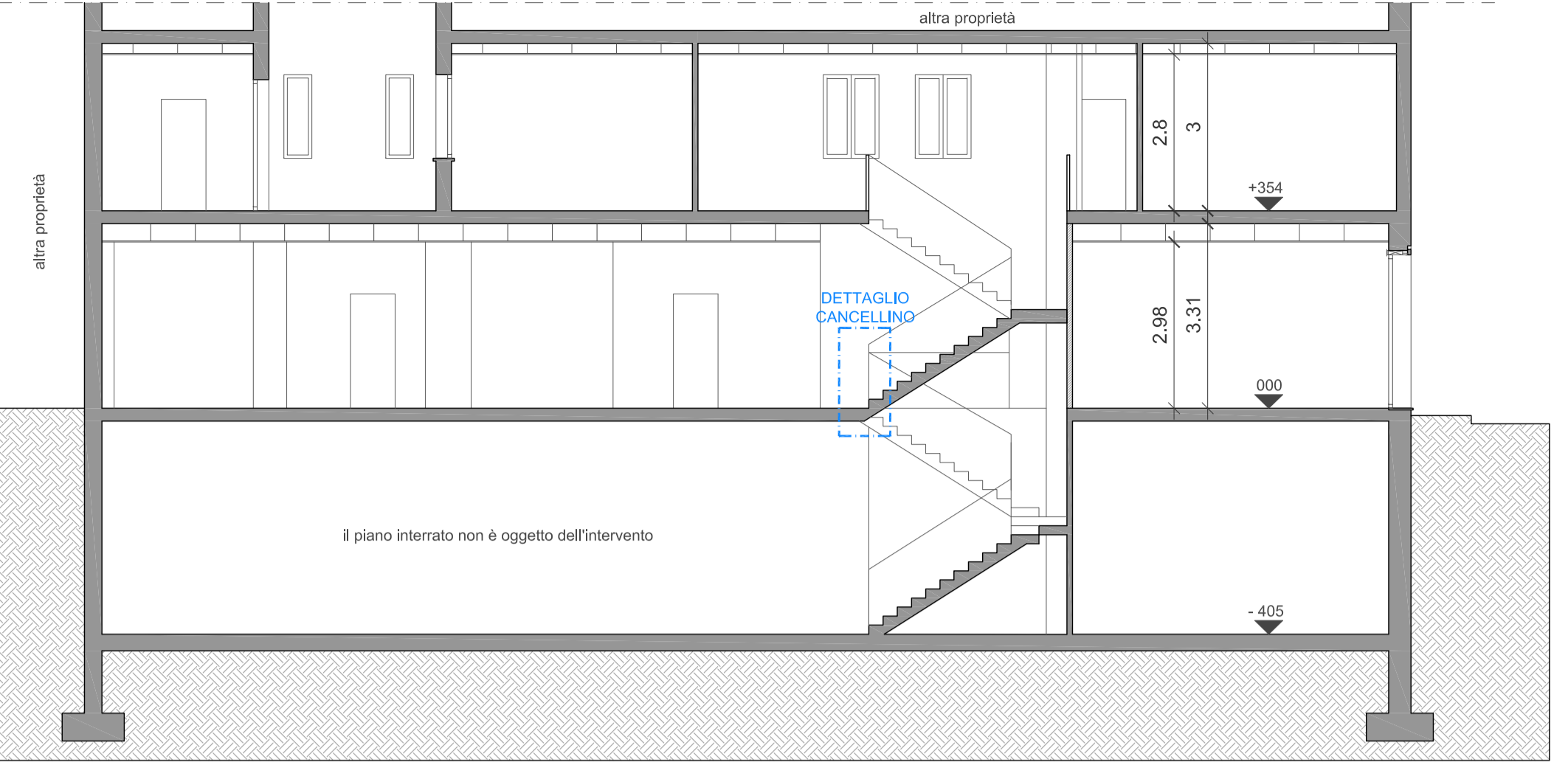
DEMOLIZIONI PIANTA PIANO PRIMO



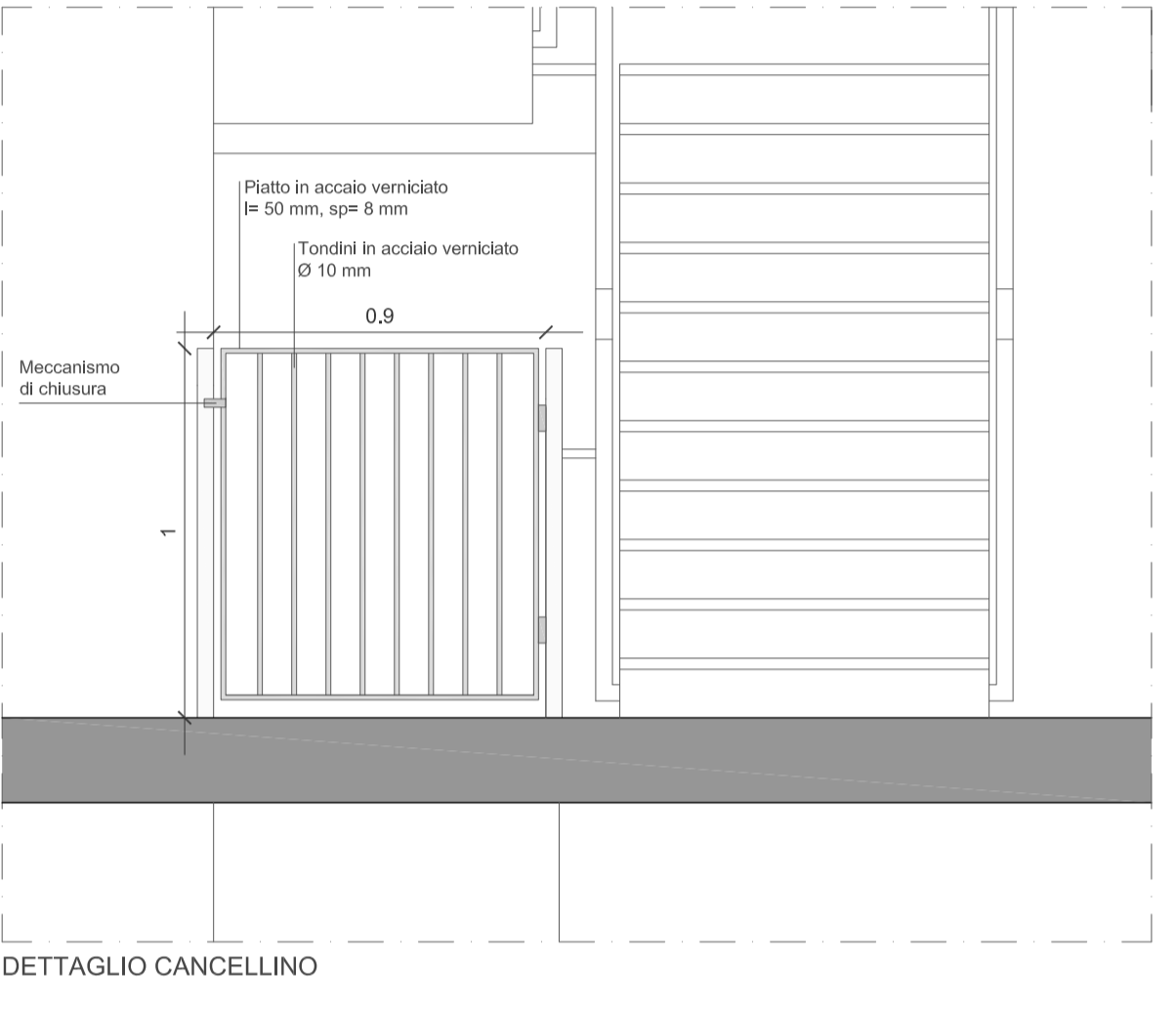
PROGETTO PIANTA PIANO TERRA



PROGETTO PIANTA PIANO PRIMO



PROGETTO - SEZIONE A



DETTAGLIO CANCELLINO

Tutte le misure sono da verificare in opera prima dell'esecuzione dei lavori.

- LEGENDA**
- macchina raffrescamento
  - via di fuga
  - abaco serramenti
  - serramenti con persiane da recuperare
  - serramenti con avvolgibile
  - parete in muratura
  - parete attrezzata
  - parete in cartongesso
  - parete nuova
  - porta cieca in legno
  - porta con vetro
  - porta REI
  - demolizioni
  - condizionatori esistenti da rimuovere
  - macchine ventilanti da rimuovere

**ASP** ASPIRATI SERVIZI PUBBLICI Committente  
**ASP - Azienda pubblica di Servizi alla Persona**  
Reggio Emilia



**MANUTENZIONE STRAORDINARIA INCREMENTATIVA, RIQUALIFICAZIONE ENERGETICA E ADEGUAMENTO UFFICI**  
Edificio angolo Via San Pietro Martire e Via Guido da Castello  
Reggio Emilia

**PROGETTO ESECUTIVO OPERE EDILI** 1° Stralco

GRUPPO DI PROGETTAZIONE

Progetto architettonico:  
LABORATORIO DI ARCHITETTURA Arch. Roberto Casarini  
coll. Arch. Giulia Ugolotti

Progetto impianti termici e sanitari:  
CHP ENGINEERING Ing. Alex Fenetelli

Progetto impianti elettrici:  
RESTART PROGETTI Per.Ind. Luca Castellani

CONTENUTO	SCALA	DATA	TAVOLA NR.
DEMOLIZIONI - PIANTA PIANO TERRA, PIANTA PIANO PRIMO	1:20	20.04	1
STATO DI PROGETTO - PIANTA PIANO TERRA, PIANTA PIANO PRIMO, SEZIONE A DETTAGLIO CANCELLINO	1:100	2017	