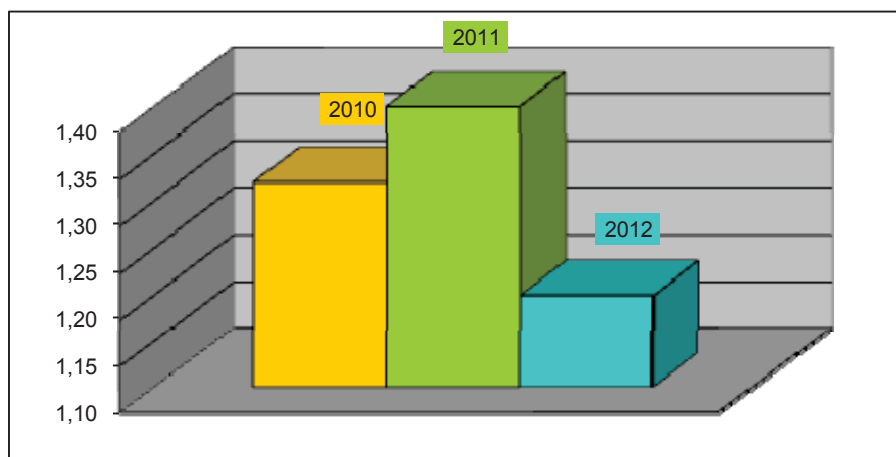




Questo indice investiga invece una condizione “di ottimo”, considerando, ai fini di tale confronto, le sole liquidità.

	2010	2011	2012
quick ratio	1,32	1,40	1,20



Nel 2012 RETE dimostra una flessione complessiva della liquidità complessiva: difficoltà emergono sia sul versante delle liquidità immediate che che di quelle differite

Tempi medi di pagamento dei debiti commerciali:

	2010	2011	2012
tempo medio dei pagamenti	11,86	126,20	129,90

L'indice determina il tempo medio di pagamento dei fornitori di beni e servizi dell'ASP. Ovviamente si tratta di un indice generale che fornisce una indicazione di massima dei tempi stessi, in quanto i valori reali per singole tipologie di fornitori potrebbero risultare in concreto anche significativamente diversi.

