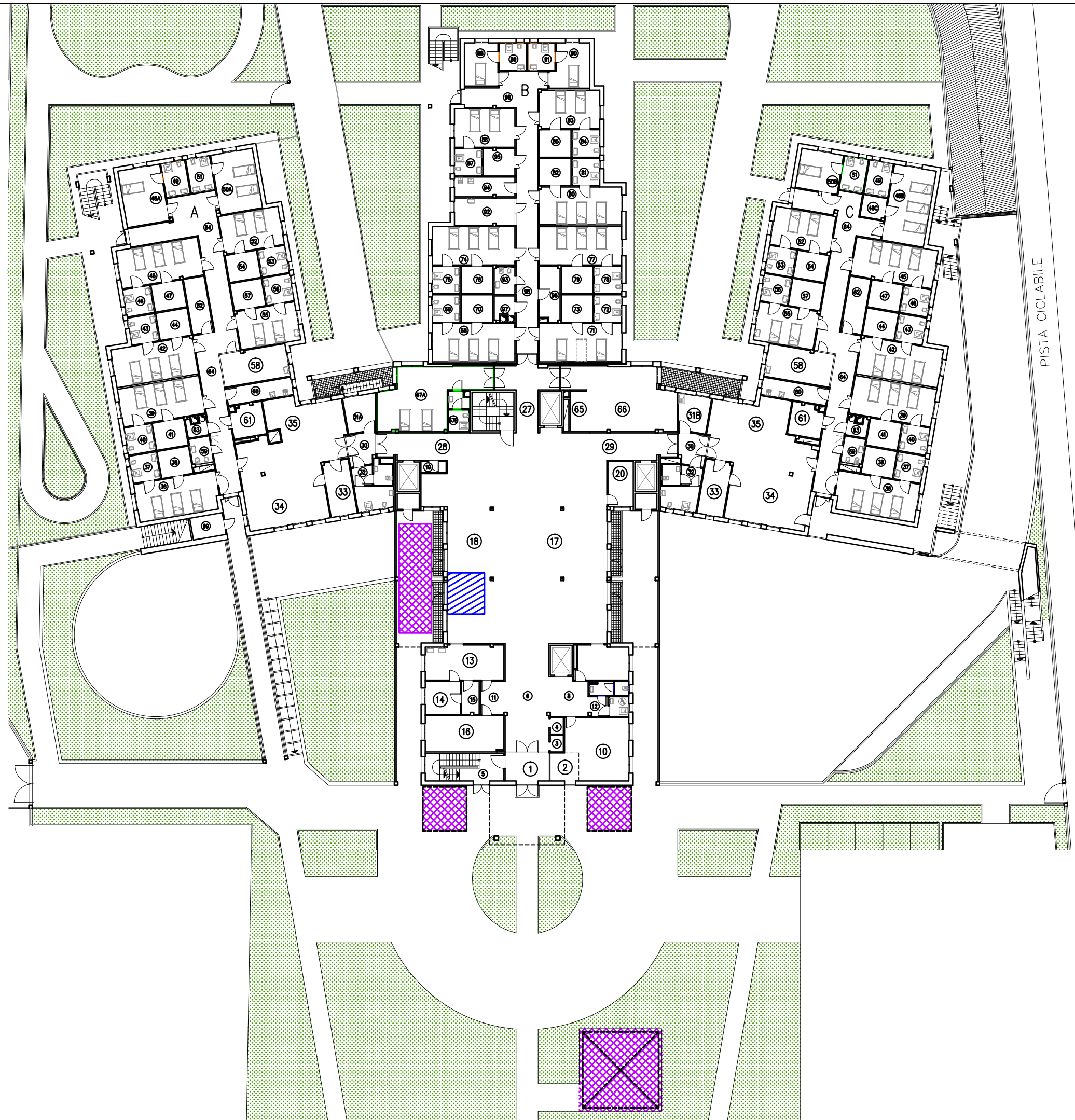




CASA PROTETTA - RSA  
**LE MAGNOLIE**  
 PIANO TERRA

LEGENDA

- LOCALI COLLOQUI PARENTI
- SPAZI ESTERNI COLLOQUI PARENTI



PISTA CICLABILE

LOCALE N.	DESTINAZIONE D'USO	SUPERFICIE mq.	LOCALE N.	DESTINAZIONE D'USO	SUPERFICIE mq.
1	INGRESSO	10,20	50A	CAMERA A 2 LETTI	21,18
2	RECEPTION - PORTINERIA	6,63	50B	CAMERA A 1 LETTO	13,86
3	TELEFONO	1,81	51	BAGNO DI CAMERA	6,82
4	TELEFONO	1,81	52	CAMERA A 2 LETTI	19,21
5	VANO SCALA	17,88	53	BAGNO DI CAMERA	6,25
6	DISIMPEGNO	39,00	54	GUARDAROBA DI CAMERA	7,25
7	ASCENSORE MONTELETTIGHE	5,40	55	CAMERA A 2 LETTI	19,21
8	ATTESA	12,10	56	BAGNO DI CAMERA	6,25
9	UFFICIO GESTIONE	15,60	57	GUARDAROBA DI CAMERA	7,25
10	ACCOGLIENZA	30,41	58	PERSONALE DI ASSISTENZA (GUARDIOLA)	17,94
11	ATTESA	6,80	59	SERVIZI DEL PERSONALE	4,55
12	SERVIZI IGIENICI ZONA UFFICI	10,94	60	LAVAGGIO PADELLE	6,00
13	PARRUCCHIERE - BARRIERE	22,42	61	BAGNO ASSISTITO	8,58
14	PEDICURE	9,70	62	DEPOSITO BIANCHERIA PULITA (GUARDAROBA DI NUCLEO)	9,69
15	DEPOSITO	4,79	63	DEPOSITO BIANCHERIA SPORCA	3,03
16	UFFICIO	23,47	64	DISIMPEGNO	74,44
17	SALA POLIVALENTE	137,31	65	CUCINA DI NUCLEO	5,55
18	BAR - RISTORANTE	111,68	66	SALA DA PRANZO RSA E DIURNO	50,35
19	RETRO BAR	2,30	67A	CAMERA A DUE LETTI	43,32
20	UFFICIO RAMI	9,44	67B	BAGNO ZONA GIORNO	6,46
21	ASCENSORE MONTELETTIGHE NUCLEO "A"	5,40	68	CAMERA A 3 LETTI	26,25
22	LOCALE TECNICO ASCENSORE	2,88	69	BAGNO DI CAMERA	6,25
23	ASCENSORE MONTELETTIGHE NUCLEO "C"	5,40	70	GUARDAROBA DI CAMERA	7,25
24	LOCALE TECNICO ASCENSORE	2,88	71	CAMERA A 3 LETTI	26,25
25	ASCENSORE MONTELETTIGHE NUCLEO "B"	6,20	72	BAGNO DI CAMERA	6,25
26	VANO SCALA	13,30	73	GUARDAROBA DI CAMERA	7,25
27	DISIMPEGNO	22,83	74	CAMERA A 3 LETTI	26,25
28	DISIMPEGNO	33,70	75	BAGNO DI CAMERA	6,25
29	DISIMPEGNO	33,70	76	GUARDAROBA DI CAMERA	7,25
30	DISIMPEGNO	7,15	77	CAMERA A 3 LETTI	26,25
31A	UFFICIO RAMI	9,33	78	BAGNO DI CAMERA	6,25
31B	UFFICIO RAMI	9,33	79	GUARDAROBA DI CAMERA	7,25
32	SERVIZI IGIENICI ZONA GIORNO	13,60	80	CAMERA A 3 LETTI	25,84
33	CUCINA DI NUCLEO	11,96	81	BAGNO DI CAMERA	6,25
34	SALA PRANZO	58,40	82	GUARDAROBA DI CAMERA	7,25
35	SOGGIORNO - GIOCO - SALA TV	28,43	83	CAMERA A 2 LETTI	19,17
36	CAMERA A 3 LETTI	25,91	84	BAGNO DI CAMERA	6,25
37	BAGNO DI CAMERA	6,25	85	GUARDAROBA DI CAMERA	7,25
38	GUARDAROBA DI CAMERA	7,25	86	CAMERA A 2 LETTI	19,25
39	CAMERA A 3 LETTI	26,03	87	BAGNO DI CAMERA	6,25
40	BAGNO DI CAMERA	6,25	88	CAMERA A 1 LETTO FORESTERIA	12,20
41	GUARDAROBA DI CAMERA	7,25	89	BAGNO DI CAMERA	6,25
42	CAMERA A 3 LETTI	26,02	90	CAMERA A 1 LETTO	13,85
43	BAGNO DI CAMERA	6,25	91	BAGNO DI CAMERA	6,25
44	GUARDAROBA DI CAMERA	7,25	92	PERSONALE DI ASSISTENZA (GUARDIOLA)	15,54
45	CAMERA A 3 LETTI	26,19	93	SERVIZI DEL PERSONALE	4,73
46	BAGNO DI CAMERA	6,25	94	LAVAGGIO PADELLE	8,16
47	GUARDAROBA DI CAMERA	7,25	95	BAGNO ASSISTITO	7,19
48A	CAMERA A 2 LETTI	20,02	96	DEPOSITO BIANCHERIA PULITA (GUARDIOLA DI NUCLEO)	9,25
48B	CAMERA A 3 LETTI	26,95	97	DEPOSITO BIANCHERIA SPORCA	3,70
48C	GUARDAROBA DI CAMERA	4,35	98	DISIMPEGNO	62,60
49	BAGNO DI CAMERA	6,82	99	RIPOSTIGLIO	6,35
		21,18	TOTALE SUPERFICIE UTILE NETTA		1650,93
		13,86	TOTALE SUP. COLLEGAMENTI VERTICALI E VANI TECNICI		59,34
		6,82	TOTALE SUPERFICIE LORDA		2454,93